



Logiciel d'étiquetage cablabel **S3**

Made by cab



Notre siège à Karlsruhe : développement des produits - distribution internationale - administration

cab Produkttechnik GmbH & Co. KG
Postfach 1904
76007 Karlsruhe
Wilhelm-Schickard-Str. 14
76131 Karlsruhe
Telefon +49 721 6626-0
Telefax +49 721 6626-249
www.cab.de
info@cab.de

Table des matières

cablabel® S3	4
Fonctions supportées	6
Versions	7
Données techniques	8
Outils additionnels	9
Pilotes d'imprimantes	9
Le programme de livraison de cab	10



Les indications sur le programme de livraison, l'aspect et les données techniques correspondent aux connaissances existantes lors de l'impression. Sous réserves de modifications. Les données du catalogue sont fournies sans aucune garantie ou assurance.

Les données actuelles sont disponibles sur internet <http://www.cab.de/fr/cablabel>

cablabe^{S3}



cablabe[®] S3 est un logiciel d'étiquetage intégrant trois fonctions :

- **Conception**
- **Impression**
- **Surveillance**

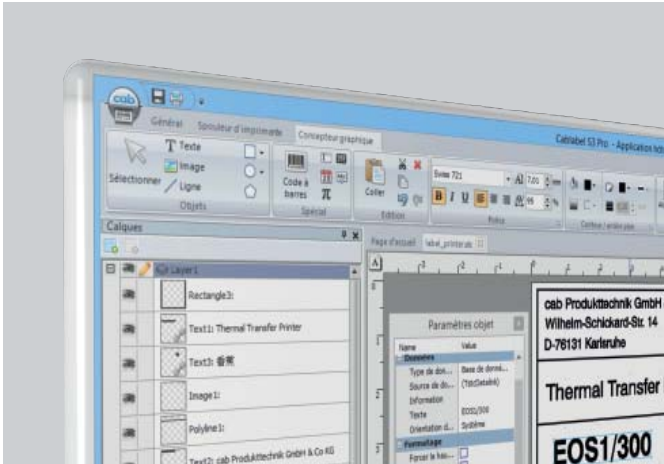
Lors de la conception de vos étiquettes, cablabe[®] S3 vous donne accès à toutes les capacités des matériels cab : son interface intuitive rassemble toutes les fonctions, par exemple différents formats de date, des fonctions mathématiques ou logiques.

Ainsi cablabe[®] S3 rassemble tous les systèmes de marquage de cab : vous créez tout d'abord votre étiquette. C'est seulement lors de l'impression que vous décidez si vous souhaitez l'envoyer vers une imprimante d'étiquettes, un système d'impression-pose ou un laser de marquage.

Vous souhaitez que votre système d'étiquetage fonctionne en mode autonome indépendamment d'un système hôte pour imprimer des étiquettes ? cablabe[®] S3 vous aide également ici : après la conception, le programme vous fournit les fichiers nécessaires que vous allez transférer sur l'imprimante.

cablabe[®] S3 est modulaire et peut être progressivement adapté à vos besoins : des éléments tels que la visionneuse JScript sont intégrés en tant que plug-in pour gérer les fonctions comme la programmation native JScript. Le code JScript résultant de votre étiquette est affiché directement à l'écran lors de la conception. Des fonctions spéciales telles que Database Connector ou encore la vérification de codes à barres peuvent être facilement intégrées.

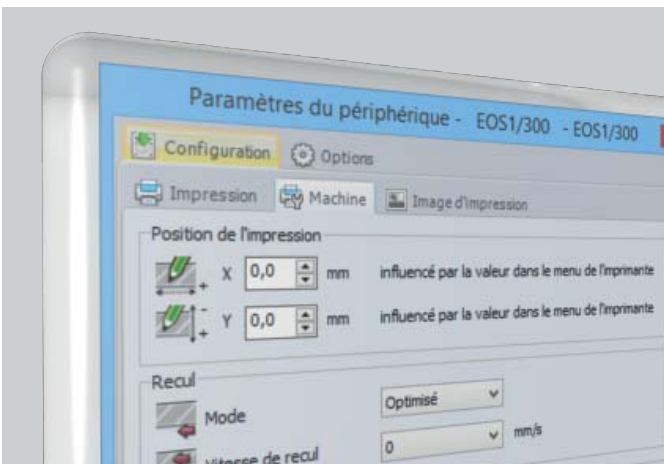




Concepteur

Le concepteur vous permet de créer votre étiquette. L'affichage à l'écran correspond à l'impression sur l'étiquette (WYSIWYG, ce que vous voyez est ce que vous obtenez). Vous placez vos textes, images ou codes à barres. Des fonctions telles que les champs date, les compteurs ou l'accès aux bases de données, vous permettent d'ajouter des données variables. Les formules, le formatage de chaîne de caractères ou les commandes logiques vous permettent de personnaliser le design de votre demande d'impression.

La technologie de calques vous permet par exemple, de gérer une même étiquette pour plusieurs résolutions d'impression : vous placez un code à barres sur plusieurs calques ayant une résolution pré-définie et lors de l'impression le code à barres sera automatiquement imprimé dans la résolution adéquate. Activer ou verrouiller le calque par un simple clic !



Pilotes matériels

Les pilotes matériels vous permettent d'ajuster les paramètres et la communication avec les périphériques.



Spouleur d'impression

Le spouleur indique tous les états des imprimantes, il permet une surveillance des matériels depuis le poste d'impression et conserve les tâches interrompues. Si l'imprimante n'est pas disponible, les tâches sont automatiquement ajoutées à la file.

Fonctions supportées

cablabel® S3 combine de façon optimale des fonctionnalités telles que la programmation native et l'intégration de bases de données.

J	Début de la tâche d'impression
H 100	Vitesse d'impression (100 mm/s)
O R	Orientation retournée de 180°
S l1;0,0,68,70,100	Format étiquette (100x68 mm. échenillage 2 mm)
T 10, 10,0,5,pt20;sample	Objet texte / police : Swiss gras, 20 pt
B 10,20,0,EAN-13,SC2,401234512345	Code à barres EAN 13; taille SC 2
G 8,3,5,0;R:30,9,0,3;0.3	Graphique, rectangle de 30 x 9 mm, épaisseur de ligne 0,3 mm
A 1	Nombre d'étiquettes (dans l'exemple 1)



Programmation directe en JScript

Chaque imprimante cab peut se piloter directement par le langage de programmation JScript. cablabel® S3 prend en charge les fonctions d'import/export de fichiers natifs JScript.

SAP® Member Printer Vendor Program

Étape 1

Création de l'étiquette et du fichier Replace avec le logiciel cablabel S3

Étape 2

Utilisation du fichier Replace et remplacement des variables dans SAPScript

Étape 3

Impression de l'étiquette depuis SAP



Fichiers Replace et intégration dans SAP R/3*

En partenariat avec SAP, cab a développé la « méthode Replace » pour piloter directement et simplement ses imprimantes par SAPScript sous SAP R/3. En tant que partenaire « Silver » du « SAP Printer Vendor Program », cab a accès à l'environnement de développement SAP pour l'optimisation de la gestion des imprimantes. Avec la méthode Replace, le système hôte n'envoie que les données JScript variables à l'imprimante. cablabel® S3 permet de créer directement les fichiers Replace associés à la mise en page.

* SAP et leurs logos respectifs sont des marques ou des marques déposées par SAP SE en Allemagne et dans les autres pays.

```

abc.txt - Bloc-notes
-----
Fichier  Edition  Format  Affichage  ?
-----
<ABC>
label start
line input a$
if left$(a$,15)="194300301480070" then
  print "R t2;",mid$(a$,16)
endif
if left$(a$,15)="194300300580172" then
  print "R t3;",mid$(a$,16)
endif
if left$(a$,15)="194300301970073" then
  print "R t1;",mid$(a$,16)
endif
if a$="00001" then
  print "A 1"
endif
goto start
</ABC>
  
```



Interpréteur basic abc

En tant que partie intégrante du firmware, l'interpréteur basic permet une programmation simplifiée de l'imprimante avant l'impression de vos données. Ainsi vous pouvez relier une balance, un automate ou remplacer les imprimantes provenant d'autres fabricants sans avoir à intervenir sur l'application d'impression existante. cablabel® S3 permet d'intégrer les composants nécessaires au programme directement lors de la conception de l'étiquette.



Database Connector

En mode autonome, à travers une connexion réseau, DB Connector permet de récupérer des données directement depuis une base de données centralisée compatible ODBC/OLEDB et d'imprimer une étiquette. Parallèlement, il permet également de réécrire ou de modifier les données dans la base pendant l'impression. En intégrant les fonctionnalités Database Connector, cablabel® S3 permet de créer aisément les liens de base de données lors de la conception de votre mise en page.

Versions



Chaque entreprise organise différemment l'impression de ses étiquettes. Par exemple, la conception et la production sont souvent réparties entre différents employés. cab vous propose différentes licences afin d'adapter de manière optimale le logiciel pour votre entreprise.

Lite

cablabel® S3 Lite est livré gratuitement avec chaque imprimante et vous permet de créer et imprimer des étiquettes simples.

Pro

cablabel® S3 Pro vous permet de créer des modèles d'étiquettes pour l'industrie professionnelle et de développer vos propres applications pour l'impression d'étiquettes.

Print

cablabel® S3 Print est destinée aux postes de productions d'étiquettes ou de marquages. L'interface est épurée, seules les fonctions liées à l'exploitation sont disponibles : l'opérateur sélectionne l'étiquette dans une liste, la mise en page s'affiche pour un contrôle visuel, puis il saisit éventuellement les informations variables du formulaire et la quantité à produire. Cela simplifie le travail et réduit les possibles sources d'erreurs.

Demo

cablabel® S3 Demo permet d'installer et de tester librement les fonctionnalités étendues de la version Pro à l'exception de la visionneuse JScript et du mode autonome. L'impression est également possible mais de façon limitée. Le logiciel est utilisable pendant 30 jours et nécessite une activation.

Pro Laser* et Print Laser*

Avec les versions Laser, vous utilisez toutes les fonctionnalités de la version Pro ou Print pour l'impression vers un système de marquage laser.

Print Server*

cablabel® S3 Print Server est une solution centralisée pour automatiser les processus d'impression de vos étiquettes. Les demandes d'impressions se font par des applications externes comme par exemple un ERP à travers des services Web (SOAP) ou en déposant un fichier (XML, CSV, ASCII). Cette version vous permet d'intégrer les systèmes de marquage cab dans vos processus pour imprimer les données actuelles, telles que des mesures ou résultats de tests sur vos étiquettes.

Viewer

cablabel® S3 Viewer permet d'afficher une prévisualisation de l'étiquette. Il est livré gratuitement avec chaque cablabel® S3.

* En préparation

Données techniques

Fonctionnalités	Lite	Pro	Print	Print Server ⁽¹⁾
Généralités				
Langues : CS/DE/EN/ES/FR/IT/KO/PL/ZH	■	■	■	■
Conception d'étiquettes	■	■		
Impression d'étiquettes	■	■	■	■
Affichage du code JScript		■		
Gestion de l'unicode	■	■	■	■
Modèles d'étiquettes standards cab	■	■		
Import d'images Matricielles (bmp, jpg, tif...)	■	■		
Vectorielles (plt, dxf)		■		
Gestion des couleurs	■	■	■	■
Gestion de calques	■	■		
Polices True Type	■	■	■	■
Codes à barres linéaires et 2D	■ ⁽²⁾	■	■	■
WYSIWYG (What You See Is What You Get)	■	■	■	■
Interface utilisateur avec assistants	■	■		
Gestion des périphériques laser		■ ⁽³⁾	■ ⁽³⁾	
Assistant GS1 (UCC/EAN 128)		■		
Alignement de textes	■	■		
Image ou couleur d'arrière plan	■	■	■	■
Champs de saisie libres avec masque de formatage	■	■	■	■
Gestion de l'interpréteur basic ABC		■		
Librairie de code ABC		■		
Dates et heures avec offsets		■	■	
Compteurs simples	■	■	■	
étendus		■	■	
VARIABLES graphiques		■		
Formatage des décimales		■		
Textes multi-lignes, paragraphes	■	■	■	■
Mélange de styles dans un champ texte (par ex. pour mettre en évidence les allergènes)		■	■	■
Affichage et interaction avec l'écran de l'imprimante ⁽⁴⁾	■	■	■	■
Bases de données				
OleDB, ODBC, ASCII		■	■ ⁽⁵⁾	■ ⁽⁵⁾
Database Connector		■		
Éditeur de requêtes		■		
Tables et bases de données multiples		■	■ ⁽⁵⁾	■ ⁽⁵⁾
Import/Export				
Impression dans un fichier		■		
Export de l'étiquette en tant qu'image		■		
Export au format PDF		■		
Import de fichiers JScript		■		
Impression				
Interfaces : Série, Parallèle, USB, Ethernet	■	■	■	■
Nombre d'imprimantes	illimité	illimité	illimité	⁽⁶⁾
File d'impression	■	■	■	■
Communication bi-directionnelle	■	■	■	■
Mode autonome	■	■	■	■
Imprimantes réseaux (TCP/IP)	■	■	■	■
Imprimantes Windows		■	■	■

⁽¹⁾ En préparation

⁽²⁾ Sauf codes avec assistants

⁽³⁾ Version spécifique

⁽⁴⁾ Dépend du modèle d'imprimante et du port utilisé

⁽⁵⁾ Exécution de requêtes uniquement

⁽⁶⁾ Dépend de la licence

cablabel® S3

Configuration requise :

- PC avec processeur 2 GHz ou supérieur
- 1 Go de RAM disponible (suivant le système d'exploitation)
- 500 Mo d'espace disque disponible
- Système d'exploitation Microsoft® 32/64 bits :

Windows Vista	Windows Server 2008
Windows 7	Windows Server 2008 R2
Windows 8	Windows Server 2012
Windows 8.1	Windows Server 2012 R2
Windows 10	Windows Server 2016

 Terminalserver/Citrix ne sont pas supportés.
- Droits d'administrateur sur l'ordinateur local pendant l'installation et l'activation

Versions

Réf. article	Désignation	Licence
5588000	cablabel® S3 Lite	Gratuit
5588009	cablabel® S3 Demo	Gratuit
5588001 5588100 5588101 5588150 5588151 5588152	cablabel® S3 Pro 1 poste 5 postes 10 postes 1 poste additionnel 4 postes additionnels 9 postes additionnels	Softkey
5588002 5588105 5588106 5588155 5588156 5588157	cablabel® S3 Print 1 poste 5 postes 10 postes 1 poste additionnel 4 postes additionnels 9 postes additionnels	Softkey
En préparation	cablabel® S3 Print Server	Softkey
En préparation	cablabel® S3 Pro Laser cablabel® S3 Print Laser	Softkey

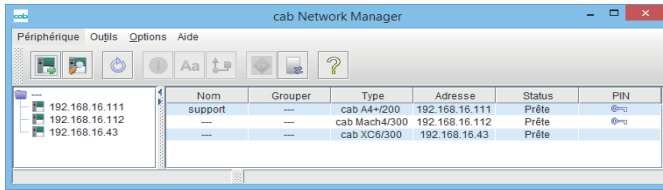
Database Connector

Configuration requise :

- PC avec processeur 2 GHz ou supérieur
- 1 Go de RAM disponible (suivant le système d'exploitation)
- 200 Mo d'espace disque disponible
- Système d'exploitation Microsoft® 32/64 bits :

Windows Vista	Windows Server 2008
Windows 7	Windows Server 2008 R2
Windows 8	Windows Server 2012
Windows 8.1	Windows Server 2012 R2
Windows 10	Windows Server 2016
- Bases de données : MS Access, MS SQLServer, Oracle, Dbase et toutes les bases permettant une connexion ODBC
- Imprimante avec CPU X2 ou supérieure

Outils additionnels



Administration Network Manager

Avec lui l'utilisateur gère simultanément un grand nombre d'imprimantes sur le réseau. Il assure la maintenance, la configuration, la mise à jour firmware, la gestion des cartes mémoires, la synchronisation de données et la gestion des codes PIN à partir d'un poste centralisé.

Configuration requise :

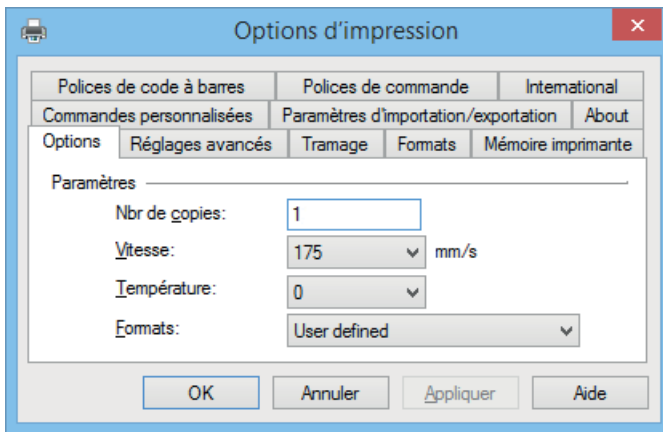
Système d'exploitation Microsoft® 32/64 bits

Windows Vista Windows Server 2008

Windows 7 Windows Server 2008 R2

Réf. article	Désignation	Licence
5580215	Administration Network Manager	Gratuit

Pilotes d'impression



Pilotes Windows® 32/64 bits certifiés WHQL

Nos pilotes sont certifiés et signés officiellement par Microsoft®. Ils offrent ainsi une grande stabilité de votre système d'exploitation Windows. Ils sont fournis lors de la livraison de tous nos matériels et sont compatibles avec :

Windows Vista Windows Server 2008

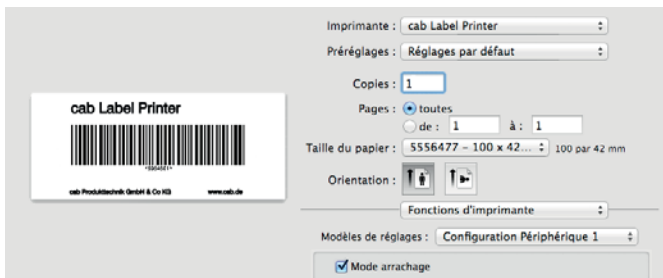
Windows 7 Windows Server 2008 R2

Windows 8 Windows Server 2012

Windows 8.1 Windows Server 2012 R2

Windows 10 Windows Server 2016

Microsoft® est une marque déposée par Microsoft Corporation.



Pilotes Apple-Mac OS X®¹⁾

Nous proposons également des pilotes basés sur CUPS pour les programmes sous Mac OS X (à partir de la version 10.6).

Ils sont téléchargeables sur notre site internet www.cab.de/fr.

Mac OS® est une marque déposée par Apple Computer, Inc.



Pilotes Linux 32/64 bits¹⁾

Des pilotes basés sur CUPS (à partir de la version 1.2) pour les programmes sous Linux sont aussi disponibles.

Ils sont téléchargeables sur notre site internet www.cab.de/fr.

¹⁾ Pour imprimantes des séries A+ (sauf A4+T), EOS, Mach 4, Hermes+, PX et SQUIX uniquement.

Vue d'ensemble des produits cab

Imprimantes d'étiquettes MACH1/2

Pour l'entrée de gamme



Imprimante d'étiquettes MACH 4S

Pour un faible encombrement



Imprimante d'étiquettes EOS1

Imprimante de bureau pour rouleaux d'étiquettes jusqu'à 152 mm de Ø



Imprimante d'étiquettes EOS4

Imprimante de bureau pour rouleaux d'étiquettes jusqu'à 203 mm de Ø



Imprimante d'étiquettes SQUIX 2

Imprimante industrielle avec une largeur d'impression jusqu'à 57 mm



Imprimante d'étiquettes SQUIX 4

Imprimante industrielle avec une largeur d'impression jusqu'à 108 mm



Imprimante d'étiquettes SQUIX 6

Imprimante industrielle avec une largeur d'impression jusqu'à 168 mm



Imprimante d'étiquettes A8+

Imprimante industrielle avec une largeur d'impression jusqu'à 216 mm



Imprimante d'étiquettes XD4T

Pour l'impression recto-verso



Imprimantes d'étiquettes XC

Pour l'impression en 2 couleurs



Systèmes d'impression-pose Hermes+

Pour l'automatisation



Systèmes d'impression-pose Hermes C

Pour l'impression et la pose en 2 couleurs



Modules d'impression PX

Pour l'intégration dans des lignes d'étiquetage



Étiquettes

En plus de 400 matières



Rubans transfert

En qualités cire, résine/cire et résine



Logiciels d'étiquetage cablabel S3

Conception, impression, surveillance



Distributeurs d'étiquettes HS, VS

Pour la distribution horizontale ou verticale



Étiqueteuses IXOR

Pour l'intégration dans des machines d'étiquetage



Lasers de marquage FL+


Avec une puissance de sortie de 10 à 50 W



Chambres de marquage laser

Pour les solutions industrielles



 Siège et usine de production en Allemagne

 à  Filiales internationales

S'ajoutent 820 partenaires dans plus de 80 pays.



Europe

Allemagne

cab Produkttechnik GmbH & Co KG
Wilhelm-Schickard-Str. 14
76131 Karlsruhe
Tel. +49 721 6626 0
Fax +49 721 6626 129
info@cab.de
www.cab.de

France

cab Technologies S.à.r.l.
2a rue de la Moder
Z.A. Nord du Val de Moder
67350 Niedermodern
Tel. +33 388 722501
Fax +33 388 722502
info@cab-technologies.fr
www.cab-technologies.fr

Amérique

USA

cab Technology, Inc.
21 Alpha Road, Suite 200
Chelmsford, MA 01824
Tel. +1 978 250 8321
Fax +1 978 256 9564
info.us@cab.de
www.cab.de/us

Amérique latine

Alejandro Balmaceda
Hacienda Jurica Pte 1615
Colonial de Valle
32553 Ciudad Juárez, Mexique
Tel. +52 656 682 4301
a.balmaceda@cab.de
www.cab.de/es

Asie

Taiwan

cab Technology Co., Ltd.
希愛比科技股份有限公司
16F-1, No. 700, Jhong Jheng Rd
Junghe, Taipei 23552
Tel. +886 (02) 8227 3966
Fax +886 (02) 8227 3566
info.asia@cab.de
www.cab.de/tw

Chine

cab (Shanghai) Trading Co., Ltd.
铠博(上海)贸易有限公司
A507, No. 268, Tong Xie Rd
Shanghai 200335
Tel. +86 (021) 6236 3161
Fax +86 (021) 6236 3162
info.cn@cab.de
www.cab.de/cn

cab (Shanghai) Trading Co., Ltd.
铠博(上海)贸易有限公司
Room 39, 10F, 8 Lin He Zhong Rd
Tian He District, Guangzhou 510610
Tel. +86 (020) 2831 7358
info.cn@cab.de
www.cab.de/cn

Afrique

Afrique du sud

cab Technology (Pty) Ltd.
14 Republic Street
Bordeaux
2125 Randburg
Tel. +27 11 886 3580
Fax +27 11 789 3913
info.za@cab.de
www.cab.de/za